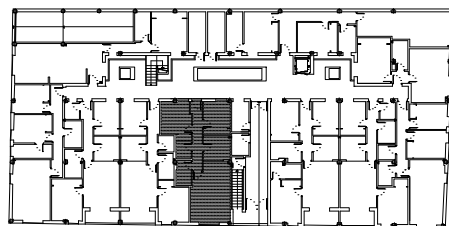


PLANTA BAJA



VIVIENDA B-1

SUPERFICIES ÚTILES			SUPERFICIES CONSTRUIDAS				
VIVIENDA	TERRAZA	TOTAL	VIVIENDA	TERRAZA	TOTAL	P.P.Z.C	TOTAL
61,26 M2		61,26 M2	68,50 M2		68,50 M2	7,47 M2	75,98 M2