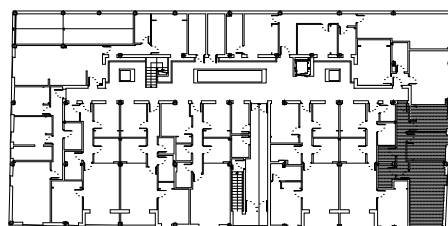


PLANTA BAJA



VIVIENDA B-8

SUPERFICIES ÚTILES			SUPERFICIES CONSTRUIDAS				
VIVIENDA	TERRAZA	TOTAL	VIVIENDA	TERRAZA	TOTAL	P.P.Z.C	TOTAL
56,34 M2		56,34 M2	65,50 M2		65,50 M2	7,15 M2	72,65 M2